

⚠ Important

The following installation instructions are for wood doors. The DM Series installation instructions and template will be required for certain steps.

A. Door Preparation:

As per DM Series installation instructions and template for Function #45 or #56. Add hole "C" (see included template).

B. Door Frame Preparation:

As per DM Series installation instructions.

C. Strike Installation:

As per DM Series installation instructions.

D. Lock body Installation:

As per DM Series installation instructions.

E. Exterior Trim Installation:

As per DM Series installation instructions for sectional trim.

F. Interior Trim Installation:

As per DM Series installation instructions.

G. Exterior Cylinder & Indicator Trim Installation:

1. Replace DM mortise cylinder with mortise cylinder included in kit.
2. Insert exterior indicator mechanism spindle in VAC position into the mortise lock's thumb-turn hub – hole "C". (See illustration)
3. Level mechanism and secure with supplied wood screws.
4. Loosen set-screw at bottom of exterior trim assembly and place over mechanism.
5. Insert **supplied mortise cylinder** through the indicator trim and thread cylinder until the cylinder is flush with the trim surface and keyway is in the vertical position. Secure cylinder with screw from the lock body front side.
6. Tighten set-screw to secure trim.

H. Interior Thumb-turn Installation:

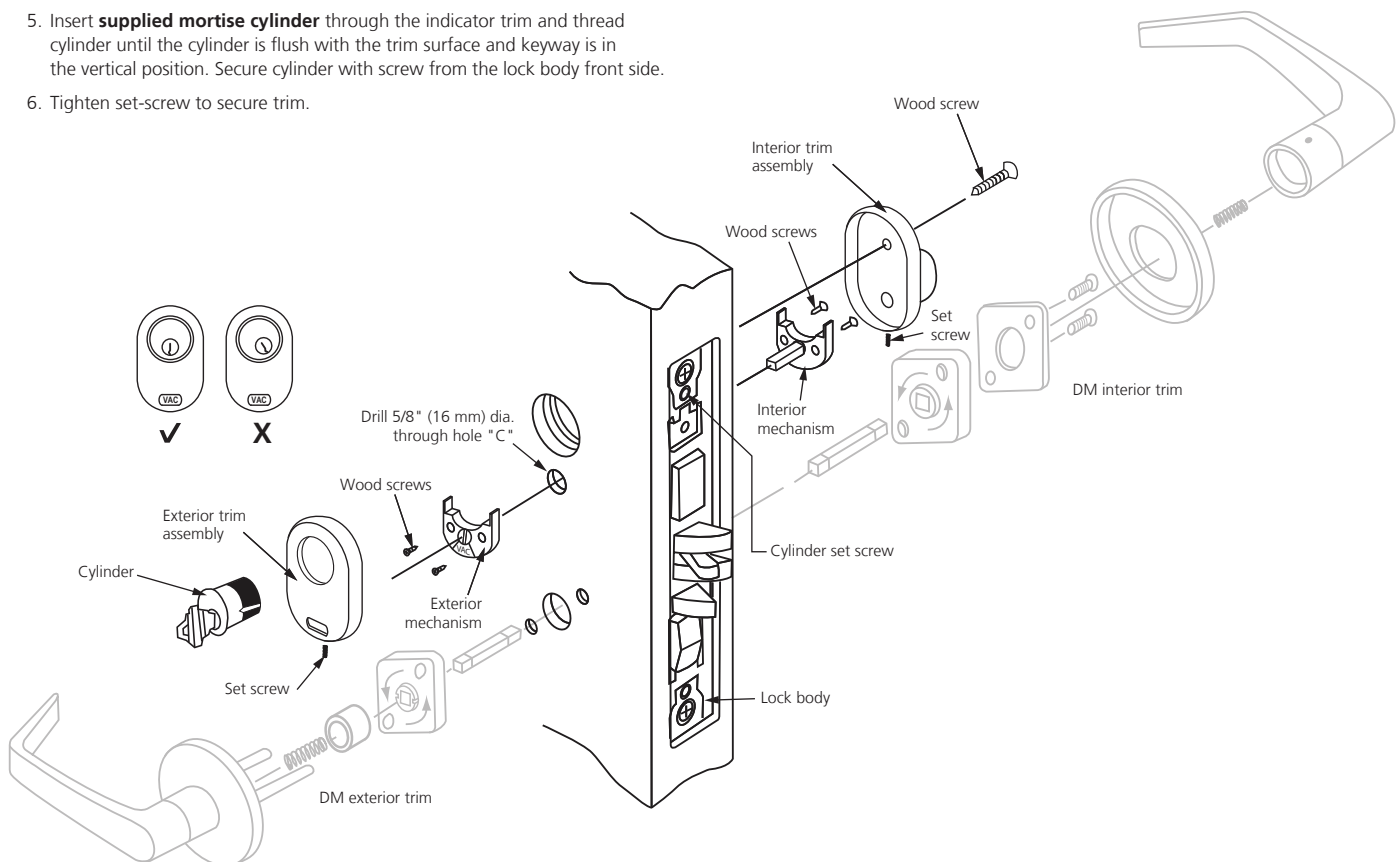
1. Insert interior indicator mechanism spindle into the mortise lock's thumb-turn hub.
2. Level mechanism and secure with supplied wood screws.
3. Loosen set-screw, and place interior indicator thumb-turn assembly on to the indicator mechanism, ensuring the thumb-turn engages with the spindle of the mechanism.
4. Using supplied wood screw, secure inside trim to wood door.
 - ⚠ **Do not over-tighten.** Over-tightening the screw may damage the door or hamper lock functioning. Verify that the thumb-turn operates smoothly.
5. Tighten set-screw to secure trim.

I. Faceplate Installation:

As per DM Series installation instructions.

J. Mortise Lock testing:

As per DM Series installation instructions.



⚠ Important

Les instructions d'installation suivantes s'appliquent aux portes en bois. Les instructions et le gabarit d'installation de la série DM seront requis pour certaines étapes.

A. Préparation de la porte :

Selon les instructions d'installation de la série DM et le gabarit de la fonction no 45 ou 56. Avec trou supplémentaire "C" (voir gabarit inclus).

B. Préparation du cadre de porte :

Selon les instructions d'installation de la série DM.

C. Installation de la gâche :

Selon les instructions d'installation de la série DM.

D. Montage du boîtier de la serrure :

Selon les instructions d'installation de la série DM.

E. Installation de la garniture extérieure :

Selon les instructions d'installation de la série DM pour les garnitures sectionnelles.

F. Installation de la garniture intérieure :

Selon les instructions d'installation de la série DM.

G. Installation de la garniture du cylindre et de l'indicateur extérieur :

1. Remplacer le cylindre mortaise DM par le cylindre mortaise inclus dans le kit.
2. Insérer l'axe du mécanisme de l'indicateur extérieur en position VAC et le moyeu de la barrette tournante dans la serrure à mortaise par le trou "C". (Voir illustration)
3. Mettre le mécanisme à niveau et fixer à l'aide des vis à bois fournies.
4. Desserrer la vis de réglage au bas de la garniture extérieure et la placer sur le mécanisme.
5. Insérer le **cylindre à mortaise fourni** dans la garniture de l'indicateur et visser le cylindre fileté jusqu'à ce qu'il soit à niveau avec la surface de garniture et que la rainure de clé soit en position verticale. Fixer le cylindre à l'aide de la vis sur la face avant du boîtier de la serrure.
6. Serrer la vis de réglage pour fixer la garniture.

H. Installation de la barrette tournante intérieure

1. Insérez l'axe de la barrette tournante de l'indicateur intérieur dans le trou de la serrure à mortaise.
2. Mettre le mécanisme à niveau et fixer à l'aide des vis à bois fournies.
3. Desserrer la vis de réglage de la garniture avec barrette tournante intérieure et la placer sur le mécanisme intérieur, en vous assurant que la barrette tournante s'engage avec l'axe du mécanisme.
4. Fixez la garniture intérieure à la porte en bois avec la vis à bois fournie.
⚠ **Ne pas trop serrer.** Un serrage excessif de la vis peut endommager la porte ou entraver le fonctionnement du verrouillage. Vérifiez que la rotation de la barrette tournante se fait en douceur.
5. Serrer la vis de réglage pour fixer la garniture.

I. Installation de la têtère :

Selon les instructions d'installation de la série DM.

J. Essai de la serrure à mortaise :

Selon les instructions d'installation de la série DM.

